



# höhenverstellbares Grundgestell 1200x700 (ohne Arbeitsplatte)

**Kód:** SP12070

**EAN13:** -



**Product gallery:**



### **Product short description:**

H x B x T 660-960x1200x700 ohne Arbeitsplatte X6000887.1

### **Product description:**

#### **Arbeitstisch**

Werkstattstisch zur Selbstmontage, Tragfähigkeit 300 kg (Tragfähigkeit je Hängecontainer 60 kg) Konstruktion (Tischbeine und Verbindungstraversen) aus stabilen Profilen 40 x 40 mm, ausziehbares Teilstück 35 x 35 mm mit Kunststoffgleitern, montierte Horizontalverbinder 40 x 40 mm mit Bohrungen zum Anschrauben von Tischplatte und Containern, Profile stirnseitig mit Kunststoffkappen verschlossen.

Blechdicke der Profile 2 mm

Tischplatten und Regalbretter aus grau laminiertes Spanplatte, 25 mm dick mit umlaufender ABS-Kante

#### **Anbauten**

Anbaubare Container mit Schubladen und/oder Türen in verschiedenen Ausführungen

Container mit zentral verriegelten Schubladen, 100% Auszug, jede Schublade hat einzeln eine Tragfähigkeit von 30 kg, der Container insgesamt 60 kg Tragfähigkeit



Die Montage der Container erfolgt direkt an die Beine, Traversen oder von unten an die Tischplatte (Montagematerial ist im Lieferumfang enthalten)

## **Aufbauten**

Alle Aufbauten werden an den beiden Montagesäulen befestigt, die an die hinteren Beine des Grundgestells angeschraubt werden (Montageteile im Lieferumfang der Montagesäulen enthalten)

Regalbretter in voller Tischbreite (1200, 1500 oder 1800) und 300 oder 400 mm Tiefe werden auf speziell dafür konstruierten Halterungen montiert. (Regalbretter und Halterungen sind separate Teile)

Perfopaneele sind entweder mit Löchern (10x10mm) zur Aufnahme von Werkzeughaltern (weiteres Zubehör) oder mit Kiemen (50x20mm) zur Aufnahme von Lagersichtboxen versehen, sind aus Stahlblech gefertigt und pulverbeschichtet. (Montagematerial ist im Lieferumfang enthalten)

Steckdosenleisten sind mit 4 oder 5 Schutzkontaktsteckdosen mit Deckel nach deutscher Norm bestückt und mit einem 2m Anschlusskabel versehen. Zusätzliche Ausrüstung mit FI-Schutzschalter und LAN-Dosen sind möglich.

Arbeitsplatzleuchten sind mit energiesparenden LED-Leuchtmitteln bestückt und werden pendelnd an Karabinerhaken an der dazu benötigten Traverse aufgehängt.

\* \* \* \* \*



### Product features:

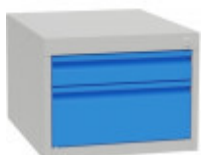
Breite mm	1200 mm
Tiefe mm	700 mm
Gewicht in kg	18 kg

### Product attributes:

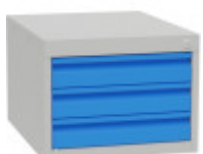
### Product accessories:



SK42210  
Container hängend



SK43520  
Container hängend



SK43530  
Container hängend



SK43510  
Container hängend



XP1215180  
Montagesäulen incl. Halterung



XP2581000  
Traverse für Lampe und Werkzeuge 1200



XP1230000  
Halterung für Regalbrett 300x1200 (ohne Platte)



XP1240000  
Halterung für Regalbrett 400x1200 (ohne Platte)



XP1233000  
Perfopaneel mit Löchern 1200



XP1233005  
Perfopaneel mit Kiemen 1200

XP1250000  
Steckdosenleiste CZ 1200



XP1260000  
Steckdosenleiste DE 1200



X6000887.1  
Tischplatte für Arbeitstische 700x1200



X9000764  
LED-Leuchte für Werkbänke 1200



X6001203.1  
ESD Tischplatte für Arbeitstische 700x1200