



höhenverstellbares Grundgestell 1200x900 (ohne Arbeitsplatte)

Kód: SP12090

EAN13: -



Product gallery:



Product short description:

H x B x T 660-960x1200x700 ohne Arbeitsplatte X6001176.1

Product description:

Arbeitsstisch

Werkstattstisch zur Selbstmontage, Tragfähigkeit 300 kg (Tragfähigkeit je Hängecontainer 60 kg) Konstruktion (Tischbeine und Verbindungstraversen) aus stabilen Profilen 40 x 40 mm, ausziehbares Teilstück 35 x 35 mm mit Kunststoffgleitern, montierte Horizontalverbinder 40 x 40 mm mit Bohrungen zum Anschrauben von Tischplatte und Containern, Profile stirnseitig mit Kunststoffkappen verschlossen.

Blechdicke der Profile 2 mm

Tischplatten und Regalbretter aus grau laminiertes Spanplatte, 25 mm dick mit umlaufender ABS-Kante

Anbauten

Anbaubare Container mit Schubladen und/oder Türen in verschiedenen Ausführungen

Container mit zentral verriegelten Schubladen, 100% Auszug, jede Schublade hat einzeln eine Tragfähigkeit von 30 kg, der Container insgesamt 60 kg Tragfähigkeit

Die Montage der Container erfolgt direkt an die Beine, Traversen oder von unten an die Tischplatte



(Montagematerial ist im Lieferumfang enthalten)

Aufbauten

Alle Aufbauten werden an den beiden Montagesäulen befestigt, die an die hinteren Beine des Grundgestells angeschraubt werden (Montageteile im Lieferumfang der Montagesäulen enthalten)

Regalbretter in voller Tischbreite (1200, 1500 oder 1800) und 300 oder 400 mm Tiefe werden auf speziell dafür konstruierten Halterungen montiert. (Regalbretter und Halterungen sind separate Teile)

Perfopaneele sind entweder mit Löchern (10x10mm) zur Aufnahme von Werkzeughaltern (weiteres Zubehör) oder mit Kiemen (50x20mm) zur Aufnahme von Lagersichtboxen versehen, sind aus Stahlblech gefertigt und pulverbeschichtet. (Montagematerial ist im Lieferumfang enthalten)

Steckdosenleisten sind mit 4 oder 5 Schutzkontaktsteckdosen mit Deckel nach deutscher Norm bestückt und mit einem 2m Anschlusskabel versehen. Zusätzliche Ausrüstung mit FI-Schutzschalter und LAN-Dosen sind möglich.

Arbeitsplatzleuchten sind mit energiesparenden LED-Leuchtmitteln bestückt und werden pendelnd an Karabinerhaken an der dazu benötigten Traverse aufgehängt.

* * * * *

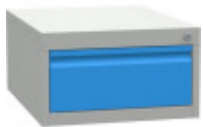


Product features:

Breite mm	1200 mm
Tiefe mm	900 mm
Gewicht in kg	20 kg

Product attributes:

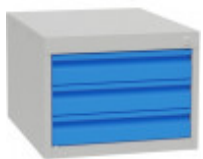
Product accessories:



SK42210
Container hängend



SK43520
Container hängend



SK43530
Container hängend



SK43510
Container hängend



XP1215180
Montagesäulen incl. Halterung



XP2581000
Traverse für Lampe und Werkzeuge 1200



XP1230000
Halterung für Regalbrett 300x1200 (ohne Platte)



XP1240000
Halterung für Regalbrett 400x1200 (ohne Platte)



XP1233000
Perfopaneel mit Löchern 1200



XP1233005
Perfopaneel mit Kiemen 1200



XP1250000
Steckdosenleiste CZ 1200



XP1260000
Steckdosenleiste DE 1200

X6001176.1
Tischplatte für Arbeitstische 900x1200



X6001206.1
ESD Tischplatte für Arbeitstische 900x1200