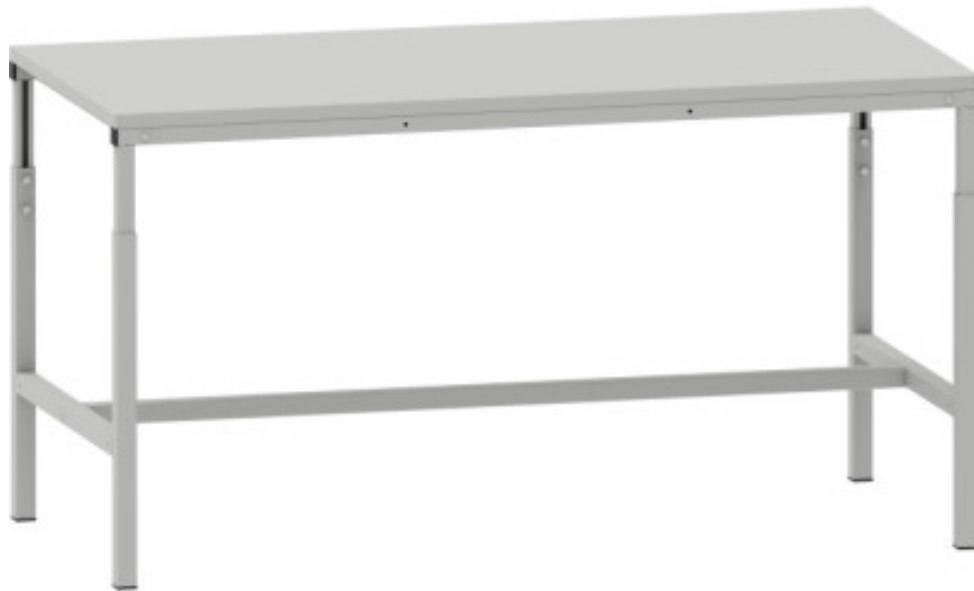




höhenverstellbares Grundgestell 1800x900 (ohne Arbeitsplatte)

Kód: SP18090

EAN13: -



Product gallery:



Product short description:

H x B x T 660-960x1800x900 ohne Arbeitsplatte X6001178.1

Product description:

Arbeitsstisch

Werkstattstisch zur Selbstmontage, Tragfähigkeit 300 kg (Tragfähigkeit je Hängecontainer 60 kg) Konstruktion (Tischbeine und Verbindungstraversen) aus stabilen Profilen 40 x 40 mm, ausziehbares Teilstück 35 x 35 mm mit Kunststoffgleitern, montierte Horizontalverbinder 40 x 40 mm mit Bohrungen zum Anschrauben von Tischplatte und Containern, Profile stirnseitig mit Kunststoffkappen verschlossen.

Blechdicke der Profile 2 mm

Tischplatten und Regalbretter aus grau laminiertes Spanplatte, 25 mm dick mit umlaufender ABS-Kante

Anbauten

Anbaubare Container mit Schubladen und/oder Türen in verschiedenen Ausführungen

Container mit zentral verriegelten Schubladen, 100% Auszug, jede Schublade hat einzeln eine Tragfähigkeit von 30 kg, der Container insgesamt 60 kg Tragfähigkeit

Die Montage der Container erfolgt direkt an die Beine, Traversen oder von unten an die Tischplatte



(Montagematerial ist im Lieferumfang enthalten)

Aufbauten

Alle Aufbauten werden an den beiden Montagesäulen befestigt, die an die hinteren Beine des Grundgestells angeschraubt werden (Montageteile im Lieferumfang der Montagesäulen enthalten)

Regalbretter in voller Tischbreite (1200, 1500 oder 1800) und 300 oder 400 mm Tiefe werden auf speziell dafür konstruierten Halterungen montiert. (Regalbretter und Halterungen sind separate Teile)

Perfopaneele sind entweder mit Löchern (10x10mm) zur Aufnahme von Werkzeughaltern (weiteres Zubehör) oder mit Kiemen (50x20mm) zur Aufnahme von Lagersichtboxen versehen, sind aus Stahlblech gefertigt und pulverbeschichtet. (Montagematerial ist im Lieferumfang enthalten)

Steckdosenleisten sind mit 4 oder 5 Schutzkontaktsteckdosen mit Deckel nach deutscher Norm bestückt und mit einem 2m Anschlusskabel versehen. Zusätzliche Ausrüstung mit FI-Schutzschalter und LAN-Dosen sind möglich.

Arbeitsplatzleuchten sind mit energiesparenden LED-Leuchtmitteln bestückt und werden pendelnd an Karabinerhaken an der dazu benötigten Traverse aufgehängt.

* * * * *

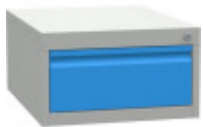


Product features:

| | |
|---------------|----------|
| Breite mm | 1 800 mm |
| Tiefe mm | 900 mm |
| Gewicht in kg | 18 kg |

Product attributes:

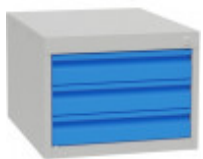
Product accessories:



SK42210
Container hängend



SK43520
Container hängend



SK43530
Container hängend



SK43510
Container hängend



XP1215180
Montagesäulen incl. Halterung



XP1810000
Traverse für Lampe und Werkzeuge 1800



XP1830000
Halterung für Regalbrett 300x1800 (ohne Platte)



XP1840000
Halterung für Regalbrett 400x1800 (ohne Platte)



XP1833000
Perfopaneel mit Löchern 1800



XP1833005
Perfopaneel mit Kiemen 1800



XP1860000
Steckdosenleiste DE 1800



XP1850000
Steckdosenleiste CZ 1800

X6001178.1
Tischplatte für Arbeitstische 900x1800



X9000756
LED-Leuchte für Werkbänke 1500 - 1800



X6001208.1
ESD Tischplatte für Arbeitstische 900x1800