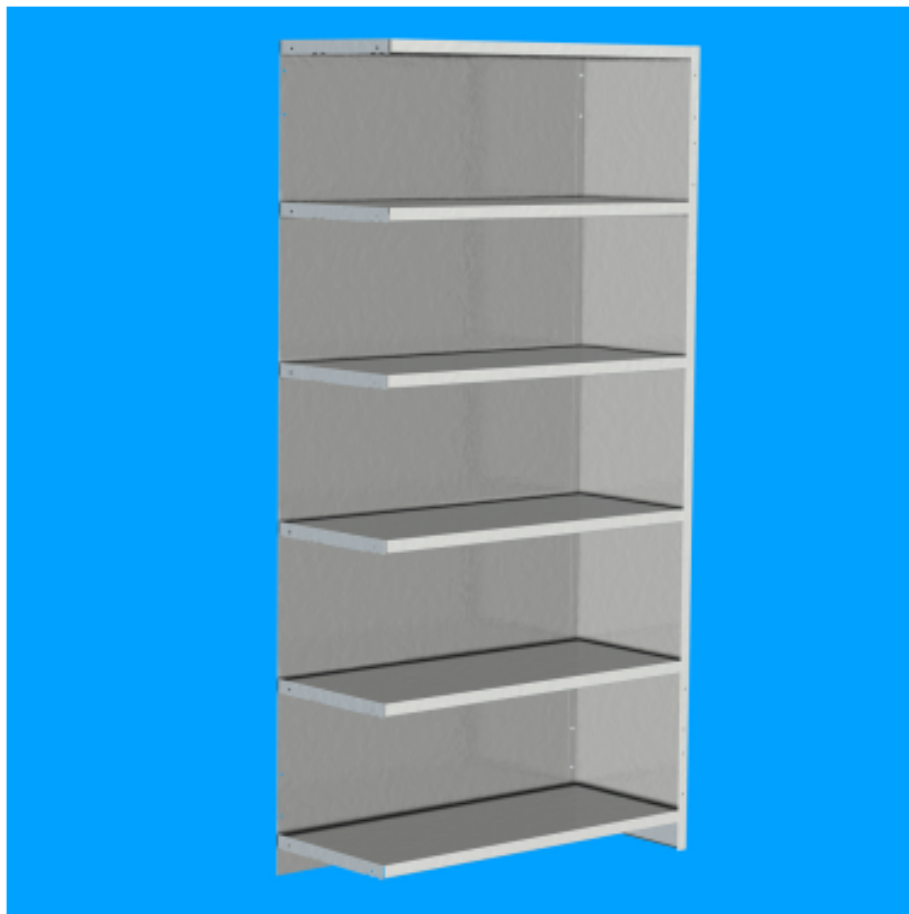




Anbaumodul für Wandregal mit Rückwand 1950x950x400

Kód: N88750

EAN13: -



Product gallery:



Product short description:

1950x950x300 mm, 6x Boden/60 kg

Product description:

Schraubenlos montierbare Regale mit vollflächigen Seitenwände aus abgekantetem hochwertigem Stahlblech mit Pulverlackierung beschichtet. Es gibt Ausführungen mit und ohne Rückwand. Die Regale sind hauptsächlich für die Unterbringung von Aktenordnern konzipiert, mit einer Tragkraft von 60kg je Regalboden. Geliefert werden die Regale im flachen Karton zur Selbstmontage durch einfaches Zusammenstecken. Durch weitere Anbaumodule der gleichen Größe lässt sich das Regal beliebig verlängern. Es wird empfohlen, die „Wandregale offen“ (also die ohne Rückwand) zusätzlich an der Zimmerwand zu verschrauben.



Product features:

Höhe in mm	1950 mm
Breite mm	950 mm
Tiefe mm	400 mm
Gewicht in kg	36 kg
Farbe	pozink RAL
Material der Regalböden	Stahlblech
Tragfähigkeit des Regals	265
Montageart	schraubenlose Steckverbindungen
Anzahl der Regalböden	6
Typ des Regals: Grundmodul / Anbaumodul	Anbaumodul

Product attributes:

Product accessories: