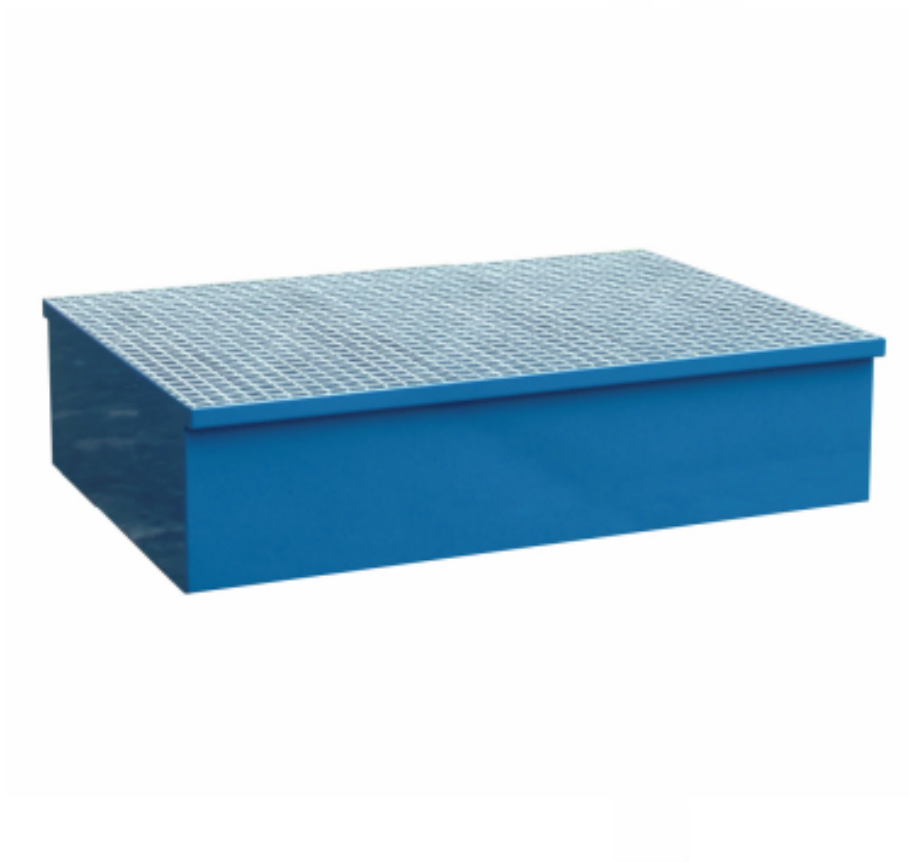




# Sumpfwanne mit Rost, 300x1200x810

**Kód:** V87230

**EAN13:** -



**Product gallery:**





**Product short description:**

400x1200x810 mm, Umfang 240 Liter

**Product description:**

Sumpfwanne die Schweißnaht aus hochwertigem Stahl beschichtet mit Pulvermetallfarbe Pulvermetallfarbe barvou, was den Widerstand der Wanne zu den sehr aggressiven Substanzen. Zur Erfassung und zum Schutz vor Auslaufen von Substanzen gefährlich für die Umwelt und Wasserressourcen. Die Tropfschale kann je nach der Art der zwei Fässer oUmfangu 200 Liter platziert werden. Umfang fangene Material ist bis zu 240 Liter platziert werden. Robuste Konstruktion sorgt für eine hohe Ladeoption sowie eine einfache Handhabung mit einem Gabelstapler, sowie eine lange Lebensdauer. Sumpfwanne ausgestattet ZinkMetallaRost nach Arbeitskomfort zu erhöhen, während Umfangserhöhung gefangen Substanzen.



### Product features:

Höhe in mm	300
Breite mm	1200 mm
Tiefe mm	810 mm
Gewicht in kg	74 kg
Farbe	5005 RAL
nohy vany	bez noh
objem záchytné vany	240 litrů
rošt vany	s roštem

### Product attributes:

### Product accessories: